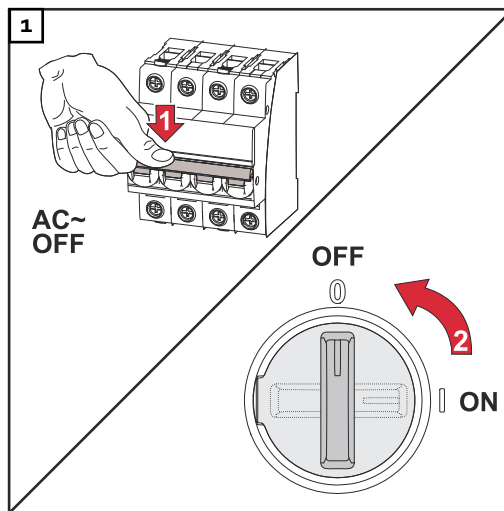


Invertterin kytkeminen jännitteettömäksi ja uudelleen päälle

Invertterin kytkeminen jännitteettömäksi ja uudelleen päälle



1. Kytke johdonsuojakytkin pois päältä.
2. Kytke DC-kytkin asentoon "OFF".

Kun otat invertterin uudelleen käyttöön, tee edellä esitetyt työvaiheet käänteisessä järjestyksessä.